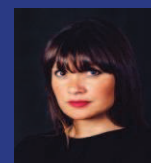


Trecento Robotique (R) - Part USD

LES GÉRANTS



Alice LHABOUZ



Christophe POUCHOY

TRECENTO
ASSET MANAGEMENT

CHIFFRES CLES AU 28/09/2018

Valeur liquidative • 1 073,56 \$

Actif net total • 6,8 M€

RAPPORT MENSUEL

SEPTEMBRE 2018

CARACTERISTIQUES GENERALES

Code ISIN : FR0013282001
Type de parts : Capitalisation
Classification AMF : Actions internationales
Durée de placement recommandée : 5 ans
Date de création du fonds / part : 29/12/2016 / 21/09/2017
Devises du fonds / part : Euro (€) / USD (\$)
Fréquence de valorisation : Quotidienne
Indice de référence : Aucun
Gérant :
• Alice LHABOUZ
Co-Gérant :
• Christophe POUCHOY
Frais de gestion : 2,5% net de toutes taxes
Commission de performance : 15% de la performance au-delà de 6%
Droits d'entrée : 2,5 % TTC Maximum
Souscriptions/Rachats : Cut-off : 16h30
Dépositaire | Valorisateur : Caceis Bank | Caceis FA
Commissaire aux comptes : Cabinet Mazars

TRECENTO ASSET MANAGEMENT
33, Rue de Miromesnil
75008 PARIS

Tél : +33 (0) 1 57 13 55 55
contact@trecento-am.com
www.trecento-am.com

Agrément AMF n° GP 12-000002

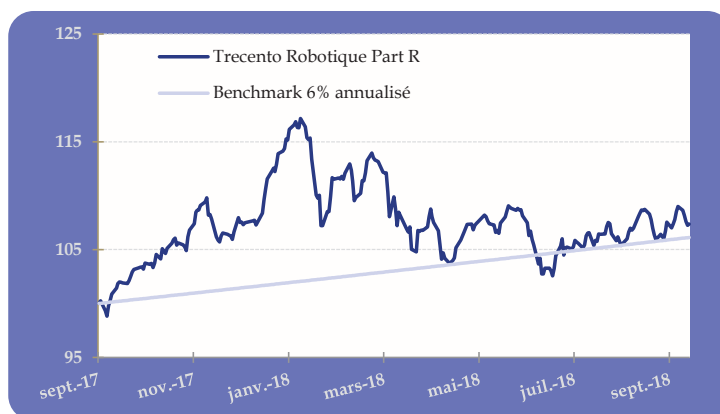
OBJECTIF DE GESTION

Trecento Robotique est un OPCVM (UCITS V) qui investit en actions de sociétés internationales exposées au secteur de la robotique (notamment les concepteurs/assembleurs de robots et leurs équipementiers fournisseurs de composants, matériel, matière, traitement de données, logiciels ou autres services) et ce sans référence à un indice. Son objectif est d'offrir une performance annuelle supérieure à 6% nette de frais sur la durée de placement recommandée d'un minimum de cinq ans.

PERFORMANCES	1 mois	2018 YTD	ITD*	Annualisée*	2017
Trecento Robotique - Part USD	-1,28%	0,07%	7,36%	7,21%	7,28%
Indice de référence : 6% annualisé	0,45%	4,45%	6,12%	6,00%	1,59%

Les calculs de performance sont réalisés coupons nets réinvestis et sont nets de frais et commissions. * Depuis la création du fonds

PERFORMANCES DE LA PART USD DEPUIS LA CRÉATION DU FONDS



Source : Trecento AM. Les performances sont nettes de frais et commissions.

INDICATEURS DE RISQUE - Part USD

Volatilité historique	10,99%
Max Drawdown	12,45%
Ratio de Sharpe	0,38

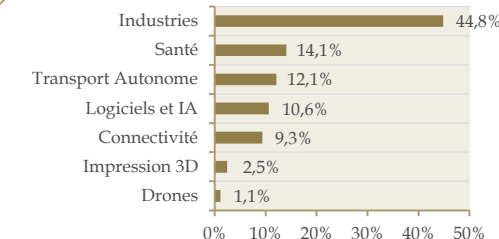
PROFIL DE RISQUE ET DE RENDEMENT



N.B. : l'indicateur SRRI est abaissé de 6 à 5 en juin 2017 suite à la baisse de la volatilité du fonds

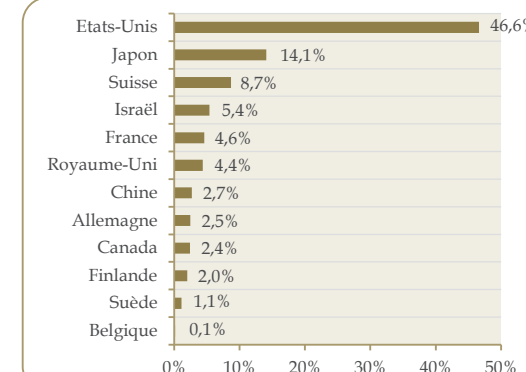
Le FCP n'offre aucune garantie de rendement ou de performance. Avant d'investir, consulter le DICI et le prospectus sur demande à contact@trecento-am.com.

REPARTITION THEMATIQUE



Source : Trecento AM, en Euro

REPARTITION PAYS



Source : Trecento AM, en Euro

COMPOSITION DU PORTEFEUILLE

Taux d'exposition nette :	94,6%
Taux d'investissement :	94,6%
Poids des 10 premiers titres :	30,2%
Poids des 20 premiers titres :	56,1%
Nombre de sociétés :	60

Principales contributions positives

Ats Automation Tooling Syst	0,21%
Stryker Corp	0,15%
Parker Hannifin Corp	0,13%

Principales contributions négatives

Ipg Photonics Corp	-0,33%
Teradyne Inc	-0,30%
Yaskawa Electric Corp	-0,30%

Les principales positions

Adeunis	3,32%
Nvidia Corp	3,25%
Roper Technologies Inc	3,13%

Les principaux mouvements

Thermo Fisher Scientific Inc	
Cargotec Oyj-B Share	
Smith & Nephew	

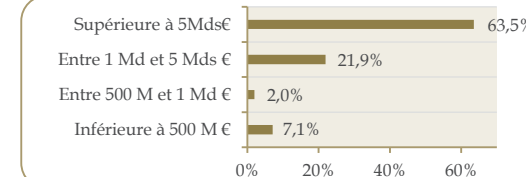
VALORISATION DU PORTEFEUILLE*

P/E	23,0x
Croissance BPA	12,0%
P/B	3,8x
ROE	16,0%
VE/EBITDA	14,6x
Dette nette / EBITDA	-0,3x
Rendement	1,0%

Source : FactSet / Trecento AM

*Médiane des ratios 12 prochains mois

REPARTITION PAR CAPITALISATION



Source : Trecento AM, en Euro

Entrepreneurs investisseurs