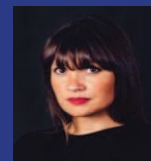


Trecento Robotique (I) - Part EUR

LES GÉRANTS



Alice LHABOUZ



Christophe POUCHOY

TRECENTO
ASSET MANAGEMENT

RAPPORT MENSUEL

SEPTEMBRE 2018

CHIFFRES CLÉS AU 28/09/2018

Valeur liquidative • 124 925,35 €

Actif net total • 6,8 M€

CARACTÉRISTIQUES GÉNÉRALES

Code ISIN : FR0013219490
Type de parts : Capitalisation
Classification AMF : Actions internationales
Durée de placement recommandée : 5 ans
Date de création du fonds : 29/12/2016
Devise du fonds : Euro (€)
Fréquence de valorisation : Quotidienne
Indice de référence : Aucun
Gérant :
• Alice LHABOUZ
Co-Gérant :
• Christophe POUCHOY
Frais de gestion : 1,5% net de toutes taxes
Commission de performance : 15% de la performance au-delà de 7%
Droits d'entrée : 1% TTC Maximum
Souscriptions/Rachats : Cut-off : 16h30
Dépositaire | Valorisateur : Caceis Bank | Caceis FA
Commissaire aux comptes : Cabinet Mazars

TRECENTO ASSET MANAGEMENT
33, Rue de Miromesnil
75008 PARIS

Tél : +33 (0) 1 57 13 55 55
contact@trecento-am.com
www.trecento-am.com

Agrément AMF n° GP 12-000002

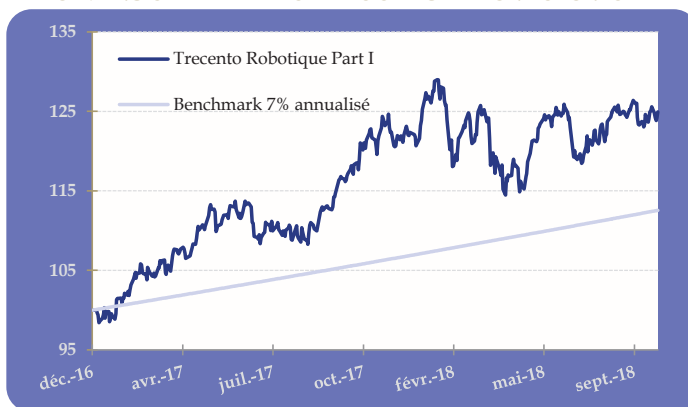
OBJECTIF DE GESTION

Trecento Robotique est un OPCVM (UCITS V) qui investit en actions de sociétés internationales exposées au secteur de la robotique (notamment les concepteurs/assembleurs de robots et leurs équipementiers fournisseurs de composants, matériel, matière, traitement de données, logiciels ou autres services) et ce sans référence à un indice. Son objectif est d'offrir une performance annuelle supérieure à 7% nette de frais sur la durée de placement recommandée d'un minimum de cinq ans.

PERFORMANCES	1 mois	2018 YTD	ITD*	Annualisée*	2017
Trecento Robotique - Part EUR	-1,16%	3,53%	24,93%	13,58%	20,67%
Indice de référence : 7% annualisé	0,52%	5,19%	12,55%	7,00%	7,00%

Les calculs de performance sont réalisés coupons nets réinvestis et sont nets de frais et commissions. * Depuis la création du fonds

PERFORMANCES DE LA PART EUR DEPUIS LA CRÉATION DU FONDS



Source : Trecento AM. Les performances sont nettes de frais et commissions.

INDICATEURS DE RISQUE - Part EUR

Volatilité historique	11,81%
Max Drawdown	11,27%
Ratio de Sharpe	1,08

PROFIL DE RISQUE ET DE RENDEMENT

Risque plus faible ← Risque plus fort →

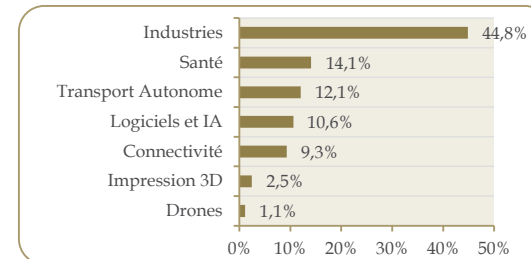
Rendement potentiellement plus faible ← Rendement potentiellement plus élevé →



N.B. : l'indicateur SRRI est abaissé de 6 à 5 en juin 2017 suite à la baisse de la volatilité du fonds

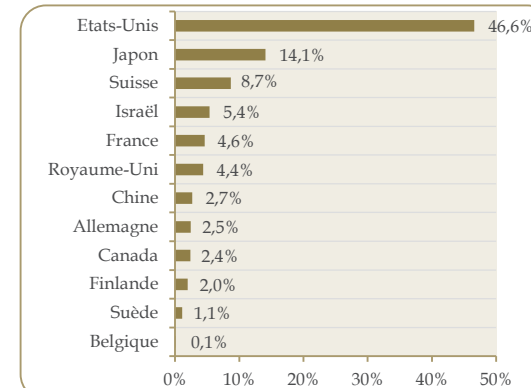
Le FCP n'offre aucune garantie de rendement ou de performance. Avant d'investir, consulter le DICI et le prospectus sur demande à contact@trecento-am.com.

REPARTITION THEMATIQUE



Source : Trecento AM

REPARTITION PAYS



Source : Trecento AM

COMPOSITION DU PORTEFEUILLE

Taux d'exposition nette :	94,6%
Taux d'investissement :	94,6%
Poids des 10 premiers titres :	30,2%
Poids des 20 premiers titres :	56,1%
Nombre de sociétés :	60

Principales contributions positives	
Ats Automation Tooling Syst	0,21%
Stryker Corp	0,15%
Parker Hannifin Corp	0,13%
Principales contributions négatives	
Ipg Photonics Corp	-0,33%
Teradyne Inc	-0,30%
Yaskawa Electric Corp	-0,30%
Les principales positions	
Adeunis	3,32%
Nvidia Corp	3,25%
Roper Technologies Inc	3,13%
Les principaux mouvements	
Thermo Fisher Scientific Inc	
Cargotec Oyj-B Share	
Smith & Nephew	

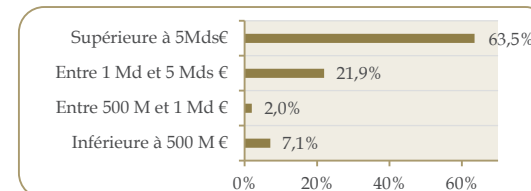
VALORISATION DU PORTEFEUILLE*

P/E	23,0x
Croissance BPA	12,0%
P/B	3,8x
ROE	16,0%
EV/Ebitda	14,6x
Dettes nettes /Ebitda	-0,3x
Rendements	1,0%

Source : FactSet / Trecento AM

*Médiane des ratios 12 prochains mois

REPARTITION PAR CAPITALISATION



Source : Trecento AM